



АДМИНИСТРАЦИЯ ГОРОДА ВЛАДИМИРА

ПОСТАНОВЛЕНИЕ

27.01.2025

№ *106*

**Об установлении публичного сервитута в интересах
АО «ОРЭС-Владимирская область» в целях эксплуатации объекта
электросетевого хозяйства местного значения - ТП-123, г.Владимир, ул.Березина, д.3-б**

В соответствии со ст.23, главой V.7 Земельного кодекса Российской Федерации, Федеральным законом от 13.07.2015 № 218-ФЗ «О государственной регистрации недвижимости», решением Арбитражного суда Владимирской области от 31.12.2020 по делу № А11-1134/2020, дополнительным соглашением от 06.12.2021 № 96 (№ 01-10/191) к Концессионному соглашению в отношении системы коммунальной инфраструктуры электроснабжения муниципального образования город Владимир от 25.05.2012 и ходатайством от 19.09.2024 **постановляю:**

1. Установить публичный сервитут площадью 55 кв.м на основании ходатайства акционерного общества «Объединенные региональные электрические сети Владимирской области» (основной государственный регистрационный номер записи о государственной регистрации юридического лица в едином государственном реестре юридических лиц - 1063340018785, ИНН 3329038170) на земельных участках:

- (кадастровый номер 33:22:024044:563), местоположение: Владимирская область, МО город Владимир (городской округ), г.Владимир, ул.Горького, д.42, площадью 3009 кв.м;

- (кадастровый номер 33:22:024044:564), местоположение: Владимирская область, МО город Владимир (городской округ), г.Владимир, ул.Горького, д.42, площадью 41 кв.м;

в целях эксплуатации объекта электросетевого хозяйства местного значения - ТП-123, г.Владимир, ул.Березина, д.3-б, сроком на 49 лет.

2. Утвердить границы публичного сервитута площадью 55 кв.м, местоположение: Владимирская область, Владимир г. в соответствии со схемой границ публичного сервитута согласно приложению.

3. Акционерному обществу «Объединенные региональные электрические сети Владимирской области»:

3.1. Обеспечить заключение с правообладателями земельных участков, указанных в пункте 1 настоящего постановления, соглашений об осуществлении публичного сервитута.

3.2. Обеспечить эксплуатацию объекта электросетевого хозяйства местного значения ТП-123 в границах зоны действия публичного сервитута.

3.3. Привести земельные участки, указанные в пункте 1 настоящего постановления, обремененные публичным сервитутом, в состояние, пригодное для их использования в соответствии с видом разрешенного использования в сроки, предусмотренные действующим законодательством.

4. Управлению земельными ресурсами администрации города Владимира:

4.1. Направить копию решения об установлении публичного сервитута с приложением описания местоположения границ публичного сервитута в управление Федеральной службы государственной регистрации, кадастра и картографии по Владимирской области.

4.2. Направить АО «ОРЭС-Владимирская область» копию решения об установлении публичного сервитута, сведения о лицах, являющихся правообладателями земельных участков, копии документов, подтверждающих права указанных лиц на земельные участки.

4.3. Разместить данное постановление на официальном сайте органов местного самоуправления города Владимира.

5. Контроль за исполнением постановления возложить на заместителя главы администрации города Букалова И.Н.

Глава города



Д.В. Наумов

ТЕКСТОВОЕ ОПИСАНИЕ
местоположения границ населенных пунктов, территориальных зон

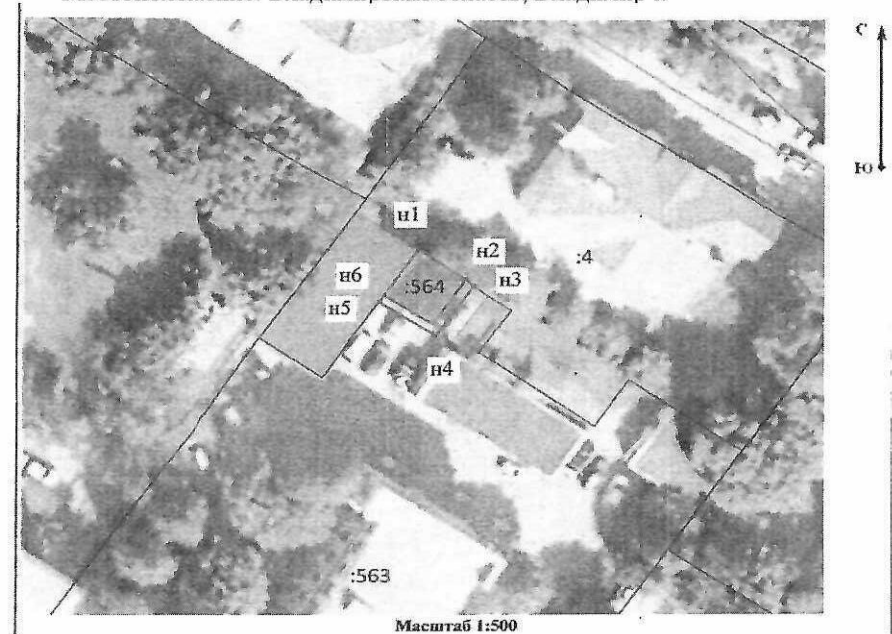
Прохождение границы		Описание прохождения границы
от точки	до точки	
1	2	3
n1	n3	проходит по границе земельного участка 33:22:024044:4
n3	n5	проходит в 1 м от ТП
n5	n1	проходит по границе земельного участка 33:22:024044:4

Приложение
УТВЕРЖДЕНО
постановлением администрации
города Владимира
от 27.04.2025 № 106

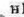






Раздел 3							
Сведения о местоположении измененных (уточненных) границ объекта							
1. Система координат МСК-33, зона-1							
2. Сведения о характерных точках границ объекта							
Обозначение характерных точек границы	Существующие координаты, м		Измененные (уточненные) координаты, м		Метод определения координат характерной точки	Средняя квадратическая погрешность положения характерной точки (М), м	Описание обозначения точки на местности (при наличии)
	X	Y	X	Y			
1	2	3	4	5	6	7	8
—	—	—	—	—	—	—	—
3. Сведения о характерных точках части (частей) границы объекта							
1	2	3	4	5	6	7	8
—	—	—	—	—	—	—	—

СХЕМА ГРАНИЦ ПУБЛИЧНОГО СЕРВИТУТА

Общая площадь публичного сервитута: 55 кв.м
Местоположение: Владимирская область, Владимир г.



Используемые условные знаки и обозначения:

-  n1 - Образованная точка, сведения о которой позволяют однозначно определить ее местоположение
-  - Границы публичного сервитута
-  - Охранная зона
-  - Граница кадастрового квартала
-  - Земельные участки границы которых установлены
-  - Объекты капитального строительства
-  - ТП-123, г. Владимир, ул. Березина, д. 3-6

Подпись _____ Дата « 21 » _____ мая 20 24 г.

Место для оттиска печати (при наличии) лица, составившего описание местоположения границ объекта

ГРАФИЧЕСКОЕ ОПИСАНИЕ

местоположения границ населенных пунктов, территориальных зон, особо охраняемых природных территорий, зон с особыми условиями использования территории

Публичный сервитут - ТП-123, г. Владимир, ул. Березина, д. 3-б

(наименование объекта, местоположение границ которого описано (далее - объект)

Раздел 1

Сведения об объекте		
№ п/п	Характеристики объекта	Описание характеристик
1	2	3
1	Местоположение объекта	Владимирская область, Владимир г
2	Площадь объекта ± величина погрешности определения площади ($P \pm \Delta P$)	$55 \text{ м}^2 \pm 3 \text{ м}^2$
3	Иные характеристики объекта	Вид объекта реестра границ: Зона с особыми условиями использования территории Вид объекта по документу: Публичный сервитут Содержание ограничений использования объектов недвижимости в пределах зоны или территории: Публичный сервитут. Цель установления публичного сервитута-эксплуатация объекта электросетевого хозяйства местного значения - ТП-123, г. Владимир, ул. Березина, д. 3-б Кадастровые кварталы в границах которых расположен сервитут: 33:22:024044 Земельные участки в границах которых расположен сервитут: 33:22:024044:564, 33:22:024044:563

Раздел 2

Сведения о местоположении границ объекта

1. Система координат МСК-33, зона-1					
2. Сведения о характерных точках границ объекта					
Обозначение характерных точек границ	Координаты, м		Метод определения координат характерной точки	Средняя квадратическая погрешность положения характерной точки (МТ), м	Описание обозначения точки на местности (при наличии)
	X	Y			
1	2	3	4	5	6
n1	192 745,06	220 956,07	Аналитический метод	0,10	—
n2	192 741,54	220 961,27		0,10	
n3	192 740,81	220 962,13		0,10	
n4	192 734,71	220 958,06		0,10	
n5	192 738,82	220 951,91		0,10	
n6	192 739,65	220 952,46		0,10	
n1	192 745,06	220 956,07		0,10	
3. Сведения о характерных точках части (частей) границы объекта					
1	2	3	4	5	6
—	—	—	—	—	—